



Naše prostorske rešitve presenečajo
Surprising spatial solutions
Unsere Raumlösungen überraschen



Bivalne in sanitarne modularne enote
Modular Accommodation and Sanitary units
Wohn- und Sanitärmodulareinheiten

> Bivalne in sanitarne modularne enote

Bivalne in sanitarne modularne enote so namenjene hitremu reševanju prostorskih težav za različne namene.

> *Modular Accommodation and Sanitary units*

Modular accommodation and sanitary units are a perfect solution for situations where you need more space fast, regardless of the purpose.

> *Wohn- und Sanitär Moduleinheiten*

Die Wohn- und Sanitär Moduleinheiten sind für ein schnelles Lösen von Raumproblemen für verschiedene Verwendungen gedacht.





> Bivalne modularne enote

Osnova vsake modularne enote je nosilna jeklena konstrukcija, v katero se namestijo zunanji fasadni paneli. Jeklena konstrukcija omogoča sestavljanje in postavitve modularnih enot v tri nadstropja za nazivne obremenitve upoštevane v statičnem izračunu modularne enote.

> Modular Accommodation units

The basis of each modular unit is a supporting steel structure into which external facade panels are inserted. The steel structure enables the composition and setting up of modular units into three floors for nominal loads established in the stress analysis of the modular unit.

> Wohnmodulareinheiten

Die Grundlage jeder Modulareinheit ist eine Stahlkonstruktion, in welche äußere Fassadenpaneele eingebaut werden. Die Stahlkonstruktion ermöglicht die Zusammensetzung und Errichtung der Modulareinheiten in drei Stockwerke für Nennbelastbarkeiten, die in einer statischen Berechnung der Modulareinheiten berücksichtigt wurden.

> Standardne dovoljene obremenitve modularne bivalne enote

> The standard permitted loads of the modular unit

> Standardgemäß erlaubte Belastbarkeiten der modularen Wohneinheiten

Obremenitev stropa (koristna) Ceiling load (working) Deckenbelastbarkeit (nutzbar)	100 kg/m ² (1,0 kN/m ²)
Obremenitev poda (koristna) Floor load (working) Bodenbelastbarkeit (nutzbar)	200 kg/m ² (2,0 kN/m ²)
Obremenitev sten (veter) Wall load (wind) Wandbelastbarkeit (Wind)	50 kg/m ² (0,5 kN/m ²)

Za večje obremenitve konstrukcijo ustrezno prilagodimo. / The structure can be adjusted for higher loads. / Für höhere Belastbarkeiten können wir die Konstruktion entsprechend anpassen.

Modulna širina fasadnih panelov je prilagojena dimenzijam nosilne jeklene konstrukcije, ki omogoča veliko prilagodljivost pri gradnji posamezne enote in premikanje fasadnih panelov na različne pozicije znotraj tlorisa posamezne modularne enote. Okna in vrata so že v tovarni vgrajena v fasadne panele, kar omogoča enostavno montažo in spreminjanje tlorisa posamezne enote v zelo kratkem času.

The modular width of facade panels is adjusted to the dimensions of the supporting steel structure which enables maximum adaptability when constructing individual units and repositioning of facade panels to various positions within the ground plan of the modular unit. Windows and doors are factory built into the facade panels which makes the assembly and modifications of the modular unit ground plan easy, simple and fast.

Die Modulbreite der Fassadenpaneele ist den Dimensionen der tragenden Stahlkonstruktionen, welche eine hohe Anpassungsfähigkeit beim Bau der einzelnen Einheiten und dem Verschieben der Fassadenpaneele auf verschiedene Positionen innerhalb des Grundrisses der einzelnen Modulareinheit, angepasst. Fenster und Türen wurden schon in der Fabrik in die Fassadenpaneele eingebaut, was eine einfache Montage und eine Veränderung des Grundrisses der einzelnen Einheiten in sehr kurzer Zeit ermöglicht.



Bivalne modularne enote nudijo ugodno bivalno okolje, saj za gradnjo uporabljamo le naravne in okolju prijazne materiale, ki jih je po končani življenjski dobi mogoče reciklirati. Pri snovanju modularnih enot sledimo visokim tehničnim standardom. Toplotno izolacijo prilagajamo potrebam okolja, v katerem se bivalna enota uporablja, ter temu ustrezno izbiramo potrebno debelino toplotnih izolacij posameznih elementov bivalne enote (streha, fasada, pod, okna ...).

The modular accommodation units provide you with an agreeable living environment as only natural and environment friendly materials are used for construction, which can be recycled at the end of their service life. We aim to meet the highest technical standards when designing our modular units. Thermal insulation is tailored according to the needs of the environment in which the accommodation unit is used; the width of the thermal insulation of individual elements of the accommodation unit (roof, facade, floor, windows) is selected accordingly.

Die Wohnmodulareinheiten bieten ein günstiges Wohnumfeld, denn wir verwenden für den Bau nur natürliche und umweltfreundliche Materiale, die man nach Ende der Lebensdauer dieser recyceln kann. Beim Schaffen der Modulareinheiten beachten wir hohe technische Standarde. Wir passen die Wärmeisolation den Umweltbedürfnissen, in welchen sich die Wohneinheit befindet, an und dembezüglich wählen wir die notwendige Dicke der Wärmeisolation der einzelnen Elemente der Wohneinheit (Dach, Fassade, Boden, Fenster ...).

Vse tovarniško zmontirane bivalne enote imajo že vgrajeno električno instalacijo z notranjo razdelilno omarico, z zaščitnimi stikali in dvema zunanjima priključkoma za povezovanje več enot v niz.

All factory assembled accommodation units come with an inbuilt electrical installation with an internal terminal box, safety switches and two external terminals for connecting several units into one.

Alle in der Fabrik montierte Wohneinheiten haben schon eine eingebaute Elektroinstallation mit einem Verteilerkasten für den Innenbereich mit geschütztem Schalter und zwei Außenanschlüssen zum Verbinden mehrerer Einheiten zu einem Bund.



Modularne bivalne enote lahko dobavimo tudi v obliki predpripravljenega paketa, ki omogoča bistveno znižanje stroškov transporta na bolj oddaljene lokacije. Vsak paket vsebuje vse potrebne elemente za hitro in enostavno sestavo enote na terenu. Za prekomorski transport pa modularne enote dobavimo tudi v ladijskem kontejnerju.

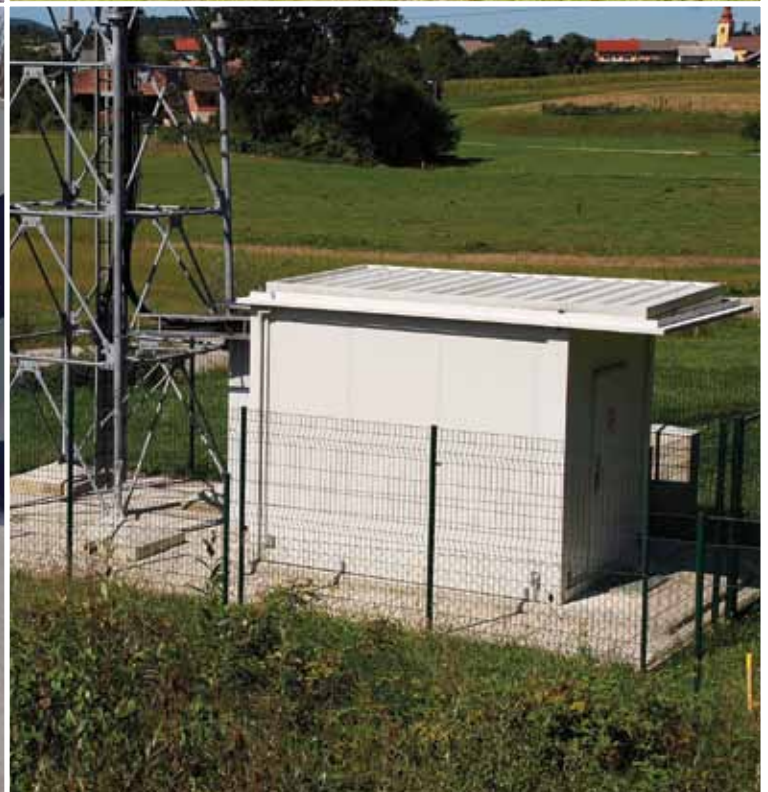
Modular accommodation units can be purchased as pre-prepared packages which significantly decreases the costs of transport to remote locations. Each package contains all necessary elements for a speedy and simple assembly of the unit on site. For overseas transport the modular units can be purchased stored in a container.

Die Wohnmodulareinheiten können wir Ihnen auch in Form eines vorgefertigten Pakets, welches eine wesentliche Senkung der Transportkosten für entferntere Standorte ermöglicht, liefern. Jedes Paket beinhaltet alle notwendigen Elemente für einen schnellen und einfachen Aufbau der Einheit auf dem Gelände. Für den Überseetransport liefern wir die Modulareinheiten auch in Schiffscontainer.

Modularna bivalna enota se lahko takoj po postavitvi na ustrezno utrjeno podlago in priključitvi na električno omrežje uporablja brez kakršnih koli dodatnih del.

The modular accommodation unit can be used immediately after its set up on the appropriate fortified foundation and connection to the power supply system, without any additional works.

Die Wohnmodulareinheit kann sofort nach der Aufstellung auf einem geeignetem Untergrund und dem Anschluss an ein elektronisches Netzwerk ohne jeglicher zusätzlicher Arbeit benutzt werden.



Modularne bivalne enote lahko dodatno opremimo z dodatnimi dekorativnimi fasadami (obarvana pločevina, impregniran les, klasična fasada ...), sekundarnimi strehami in nadstreški.

Modular accommodation units can be supplemented with decorative facades (painted sheet metal, impregnated wood, standard facade ...), secondary roofs and canopies.

Wir können die Wohnmodulareinheiten zusätzlich mit zusätzlichen dekorativen Fassaden (gefärbtes Blech, imprägniertes Holz, klassische Fassade ...), Sekundärdächer und Schutzdächern ausstatten.



Na željo kupca lahko vgradimo dodatno opremo kot so: klimatske naprave, električne radiatorje, mini kuhinje ali ventilatorje za izboljšanje bivalnih pogojev, ali jo opremimo s pohištvom.

If needed we can install additional equipment such as: air-conditioners, electric radiators, compact kitchens or ventilators to improve the living conditions; we can also furnish it for you.

Auf Wunsch des Kunden können wir folgende Nachrüstungen einbauen: Klimaanlage, elektrische Heizkörper, Miniküchen oder Lüfter für eine Verbesserung der Wohnbedingungen, oder wir statten diese mit Möbeln aus.

> Standardne dimenzije bivalnih enot

> The standard dimensions of our accommodation units

> Die Standarddimensionen der Wohneinheiten

Tip kontejnerja Modular unit type Modulareinheittyp	Dolžina enote Unit length Länge der Einheit	Širina enote Unit width Breite der Einheit	Višina enote Unit height Höhe der Einheit
10'	2.989 m	2.435 m 2.989 m	2.591 m (NV=2.326 m) 2.765 m (NV=2.500 m)
15'	4.550 m		
16'	4.880 m		
20'	6.055 m		
24'	7.325 m		
30'	9.125 m		

Poleg standardnih dimenzij izdelujemo modularne enote tudi po naročilu. / Modular units can be custom made as well. / Neben den Standarddimensionen stellen wir auch Modulareinheiten nach Bestellung her.

> Sanitarne modularne enote

Poleg bivalnih modularnih enot izdelujemo tudi sanitarne modularne enote, ki imajo že v tovarni vgrajene vse potrebne vodovodne instalacije in sanitarno opremo.

> Modular Sanitary units

We are also a manufacturer of modular sanitary units which come with all necessary plumbing installations and sanitary equipment.

> Sanitärmodulareinheit

Neben den Wohnmodulareinheiten stellen wir auch Sanitärmodulareinheiten, welche schon in der Fabrik alle notwendigen Wasserleitungsinstallationen und Sanitäreinrichtungen eingebaut haben, her.



Prednost naših enot je, da so v tovarni popolnoma pred izdelane, ter se jih z enostavno priključitvijo na vodovodno in kanalizacijsko omrežje lahko takoj uporablja.

V naši ponudbi imamo širok izbor sanitarne opreme, ki jo lahko prilagajamo željam kupca. Sanitarni elementi so lahko izdelani iz akrila, bele keramike ali nerjaveče pločevine.

Notranje stene so standardno obložene s pocinkano in obarvano gladko pločevino, kar daje enotam dolgo življenjsko dobo in lažje vzdrževanje v času uporabe.

Podne obloge so lahko PVC podi, točkasta guma ali pa samorazlivna enokomponentna masa za težje pogoje uporabe.

Sanitarne modularne enote imajo vgrajene tudi grelnike vode ali po potrebi črpalke za distribucijo vode iz vodnih rezervoarjev, kjer ni na razpolago vodovodnega omrežja. Vodovodne instalacije so vgrajene nadometno ali podometno.

The advantage of our units is that they are entirely prefabricated and as such ready to be used immediately after being connected to the water supply and sewage network.

There is a wide variety of sanitary equipment available which can be custom made to suit your needs. The sanitary elements can be made out of polyester, white ceramics or stainless metal.

Standard internal walls are laid with galvanized or painted smooth sheet metal enabling long life span and easy maintenance.

The flooring is available as PVC floor coating, dotted rubber or self-levelling single component flooring for more extreme conditions.

Modular sanitary units incorporate water heaters and, if needed, pumps for the distribution of water from water tanks wherever there is no water supply system available. The plumbing installations can be surface- or flush-mounted.

Der Vorteil unserer Einheiten ist, dass sie in in der Fabrik vollständig vorgefertigt sind und dass man diese durch einen einfachen Anschluss an das Wasserleitungs- und Kanalisationsnetz sofort verwenden kann.

In unserem Angebot haben wir eine breite Auswahl an Sanitäreinstellungen, die wie auch dem Wunsch des Kunden anpassen können. Die Sanitärelemente können aus Polyester, weißer Keramik oder rostfreiem Blech hergestellt werden.

Die Innenwände sind standardgemäß mit verzinktem und gefärbtem glatten Blech verkleidet. Dies gibt den Einheiten eine lange Lebensdauer und eine einfache Instandhaltung in der Nutzungszeit.

Die Bodenbeläge können PVC-Böden, Punktgummi oder aber einkomponentige Dichtschichten für schwierigere Verwendungsbedingungen sein.

Die Sanitärmodulareinheiten haben auch eingebaute Wasserwärmer oder nach Bedarf Wasserpumpen zum Verteilen des Wassers aus Wasserbehälter, dort, wo keine Wasserneztwerke zur Verfügung stehen. Die Wasserleitungsinstallationen sind als Aufputz- oder Unterputzinstallationen eingebaut.

> Standardne dimenzije sanitarnih enot

> The standard dimensions of our sanitary units

> Die Standarddimensionen der Wohneinheiten

Tip kontejnerja Modular unit type Modulareinheitstyp	Dolžina enote Unit length Länge der Einheit	Širina enote Unit width Breite der Einheit	Višina enote Unit height Höhe der Einheit
10'	2.989 m	2.435 m 2.989 m	2.591 m (NV=2.326 m) 2.765 m (NV=2.500 m)
15'	4.550 m		
16'	4.880 m		
20'	6.055 m		
24'	7.325 m		
30'	9.125 m		



OD ŠOL, HOTELOV, ... DO MARIN. **OMEJUJE VAS SAMO DOMIŠLIJA!**

FROM SCHOOLS, HOTELS, ... TO THE MARINA. **IMAGINATION IS YOUR ONLY LIMIT!**

VON SCHULEN, HOTELS, ... UM DEN YACHTHAFEN. **DIE GRENZE IST NUR IHRE PHANTASIE!**



REM montaža in kleparstvo d.o.o.

Podjetniška ulica 10, 8210 Trebnje, Slovenija

t < +386 (0)7 34 66 265, f < +386 (0)7 34 66 266

e < info@rem.si, i < www.rem.si